

Ergänzen Sie Ihren Gesundheitsschutz

Sie möchten noch mehr für Ihre Gesundheit tun? Eine gute Entscheidung! Sichern Sie sich zusätzliche Leistungen, die von der privaten Krankenversicherung üblicherweise nicht abgedeckt werden – zum Beispiel Kosten, die Ihnen durch einen Aufenthalt im Krankenhaus entstehen. Und stellen Sie sicher, dass Sie im Falle einer Pflegebedürftigkeit Ihre finanzielle Unabhängigkeit bewahren.

Bleiben Sie unabhängig, auch im Pflegefall

Um im Pflegefall gut versorgt zu sein, ist es wichtig, sich finanziell abzusichern. Denn häufig deckt die Pflegepflichtversicherung kaum die Hälfte der tatsächlichen Kosten ab. Sichern Sie sich unsere Unterstützung, damit der hohe Eigenanteil nicht Ihnen oder Ihrer Familie zur Last fällt:

- ✓ **ARAG FörderPflege:** Ideal für den Einstieg. Unser Basis-Schutz mit erfreulichen 60 Euro Zuschuss vom Staat pro Jahr, ohne Gesundheitsprüfung.
- ✓ **ARAG Pflegekostenversicherung:** Erstattung von tatsächlich angefallenen Pflegekosten. Entscheiden Sie, wie umfassend Ihre Absicherung sein soll und verdoppeln oder verdreifachen Sie zum Beispiel die gesetzlichen Leistungen.
- ✓ **ARAG Pfl egetagegeld:** Kostenschutz für die Pflege zu Hause oder im Heim. Sichern Sie jeden Tag der Pflegebedürftigkeit zu einem festen Tagessatz ab. Das Geld ist frei verfügbar.

Mit Krankenhaustagegeld Zusatzkosten auffangen

Ein Krankenhausaufenthalt bedeutet zusätzliche Belastungen, zum Beispiel durch Fahrtkosten der Familie oder Haushaltshilfen. Unser Krankenhaustagegeld bietet finanzielle Rückendeckung – ab dem ersten Tag der stationären Behandlung.

Unser Tipp: Auslandsreise-Krankenschutz zusätzlich abschließen

Ihr Krankenschutz gilt selbstverständlich auch auf Auslandsreisen. Dennoch raten wir zu unserer preiswerten Auslandsreise-Krankenversicherung. Damit schützen Sie Ihren Anspruch auf Beitragsrückerstattung.

Alles für unsere Kunden

Profitieren Sie von unserer Erfahrung

Als unabhängiger Qualitätsversicherer bieten wir als ARAG Konzern in 19 Ländern Versicherungen rund um die Themen Recht, Absicherung, Gesundheit und Vorsorge. Wir stehen für Produkte und Leistungen, die individuell auf die Bedürfnisse unserer Kunden abgestimmt sind.



ARAG GesundheitsApp

Reichen Sie Belege und Dokumente bequem online ein und haben Sie wichtige Gesundheitsdaten immer dabei.



www.MeineARAG.de

Ihr persönlicher Online-Kundenbereich mit einer Übersicht Ihrer ARAG Verträge. Änderungen Ihrer Daten nehmen Sie ganz einfach selbst vor.



ARAG Online Rechts-Service

Wir bieten Ihnen Zugang zu über 1.000 rechtlich geprüften Musterschreiben und Dokumenten aus vielen Rechtsbereichen – auch für Nicht-Juristen verständlich.

Wir beraten Sie gerne



Wir wünschen Ihnen beste Gesundheit! Denn das ist die entscheidende Voraussetzung für ein aktives, selbstbestimmtes Leben. Deshalb helfen wir Ihnen dabei, gesund zu bleiben. Und wenn das mal nicht so sein sollte? Dann können Sie sich auf unsere erstklassige Unterstützung verlassen.

Mit über 85 Jahren Erfahrung als unabhängiges Familienunternehmen und als erfolgreicher Krankenversicherer liegt uns Ihre Gesundheit am Herzen. Deshalb haben wir eine moderne und leistungsstarke Krankenversicherung speziell für Beamtenanwärter, Beamte und beihilfeberechtigte Angehörige entwickelt: ARAG BeihilfeBest.

Genießen Sie als Privatpatient eine hochwertige medizinische Versorgung: mit umfassender Vorsorge, Top-Leistungen in der Zahnmedizin und bei Aufenthalt im Krankenhaus. Vertrauen Sie außerdem auf exklusive Gesundheitsservices und unsere qualifizierte Beratung. Auch für Ihr Recht als Patient machen wir uns stark.

Setzen Sie auf uns als Partner für Ihre Gesundheit!

Unsere private Krankenversicherung für Beamte wurde als **Testsieger** mit dem **Deutschen Versicherungs-Award 2024** prämiert. Ausschlaggebend für die Bewertung waren Produkt-Qualität, Preis-Leistungs-Verhältnis und Service.



Maßgeblich für den Leistungsumfang sind die dem Versicherungsvertrag konkret zugrunde gelegten Allgemeinen Versicherungsbedingungen.

Für eine bessere Lesbarkeit verzichten wir auf eine geschlechterspezifische Differenzierung. Entsprechende Begriffe gelten im Sinne der Gleichbehandlung. Die verkürzte Sprachform hat redaktionelle Gründe und beinhaltet keine Wertung.



Als Beamtenanwärter oder Beamter haben Sie im Krankheitsfall Anspruch auf Beihilfeleistungen. Diese decken jedoch nur einen Teil der Kosten. Mit unserer privaten Krankenversicherung für Beihilfe-Berechtigte sichern Sie die Restkosten ab – und genießen den Vorzug, als Privatpatient behandelt zu werden.

Ergänzen Sie die Leistungen der Beihilfe

Wenn Sie als Beihilfeberechtigter krank werden, übernimmt Ihr Dienstherr einen Teil Ihrer Behandlungskosten: **Das sind in der Regel 50 bis 80 Prozent des Rechnungsbetrages.**

Rundum gut versorgt

Ambulante, stationäre und zahnärztliche Behandlungen sind umfassend abgesichert. Wir zahlen sogar für Leistungen, die in der Beihilfe gar nicht versichert sind. Sie genießen die **Privilegien als Privatpatient**, dazu die **freie Wahl des Krankenhauses** und je nach Tarifvariante **Chefarztbehandlung und Unterbringung im Ein- oder Zweibettzimmer**. Verlassen Sie sich beim Zahnarzt auf 100 Prozent Kostenerstattung, zum Beispiel für Zahnbehandlungen oder Zahnersatz. Schließlich geht es um Ihre Gesundheit!

Von Anfang an geschützt

Sie sind Anwärter oder Referendar und haben daher noch ein vergleichsweise niedriges Einkommen? Keine Sorge: Für Anwärter sind unsere Beiträge günstig und Ihr Versicherungsschutz lässt sich flexibel gestalten. Starten Sie mit einer guten Absicherung. Zum Ende des Vorbereitungsdienstes (beispielsweise nach Referendariat oder Ausbildung) können Sie Ihren Schutz einfach ergänzen. Übrigens: Wenn Sie nach der Ausbildung mal kurzzeitig arbeitslos werden sollten und keinen Anspruch auf Beihilfe haben, versichern wir Sie im Anwärtertarif **bis zu 12 Monate** weiter.

Die Bemessungssätze im Überblick*

	Beihilfebemessungssatz	Ihre Versorgungslücke
Beihilfeberechtigte (Beamtenanwärter und Beamte)	50 %	50 %
Beihilfeberechtigte mit zwei und mehr Kindern	70 %	30 %
Ehegatten (abhängig vom Einkommen)	70 %	30 %
Rentner/ Pensionäre	70 %	30 %
Kinder	80 %	20 %

* Prozentsätze gelten für die meisten Beihilfeträger.



Die Lösung:

Beihilfe-Leistungen
+ ARAG Leistungen

= bis zu 100 % Kostenerstattung

Unsere Tarife:

Gesundheitsschutz nach Maß

ARAG BeihilfeBest bietet eine ideale Ergänzung der Beihilfe-Leistungen. Mit ambulanten, zahnmedizinischen und stationären Leistungen auf hohem Niveau. Wählen Sie dazu weitere Tarifbausteine, wenn Sie sich noch mehr Versicherungsschutz wünschen.

Vier Optionen, ein Versprechen: starke Leistungen

Stellen Sie den Schutz zusammen, der Ihren Ansprüchen am besten entspricht:



Unsere Highlights: Das spricht für sich

Davon profitiert Ihre Gesundheit! Überzeugen Sie sich selbst von Leistungen, mit denen Sie als Beihilfeberechtigter rundum gut versorgt sind.

Das macht unsere Lösung für Sie so wertvoll:

Bestleistung in allen Bereichen

Wir leisten für Behandlungen beim Arzt, Zahnarzt und im Krankenhaus – auch über die üblichen Sätze der Gebührenordnung für Ärzte und Zahnärzte hinaus.

Freie Arzt- und Krankenhauswahl

Ein gutes Gefühl: Sie selbst bestimmen, von welchem Arzt beziehungsweise in welcher Klinik Sie behandelt werden. Damit Sie sich in fachkundigen Händen wissen und schnell wieder auf die Beine kommen!

Hochwertige Zahnleistungen – Kieferorthopädie inklusive

Wir verzichten von Anfang an auf Leistungsbegrenzungen. So sind Ihre Zähne vom ersten Tag an optimal versichert. Unsere kieferorthopädischen Leistungen schützen Sie vor allem bei mitversicherten Kindern vor hohen Kosten.

Weltweit geschützt

Sie sind viel unterwegs? Alle versicherten Leistungen gelten auch bei Auslandsreisen – von Zahnbehandlungen über die Versorgung nach einem Ski-Unfall bis zum Krankentransport. Gute Reise!

Ein Beispiel: lückenloser Schutz

Ute ist Lehrerin in Bayern und braucht eine neue Brille im Wert von 500 Euro. Normalerweise würde die Beihilfe 50 Prozent der Rechnung übernehmen – 250 Euro. Die andere Hälfte ist bei der ARAG über den Tarif Beihilfe-Best abgesichert. Leider beteiligt sich die Beihilfe aber nur mit 62 Euro, einem Zuschuss für die Gläser. Damit Ute die Leistungslücke in Höhe von 188 Euro nicht aus eigener Tasche bezahlen muss, gibt es unseren Tarif Beihilfe-ErgänzungBest.

Kostenerstattung für eine Brille im Wert von 500 €	
Beihilfe erstattet	62 €
ARAG BeihilfeBest	250 €
Leistungslücke der Beihilfe	188 €
ARAG BeihilfeErgänzungBest	188 €
Eigenanteil	0 €

Digitale Kostenerstattung

Bequemer geht's nicht: Reichen Sie Ihre Belege einfach online per App bei uns ein. Das ist komfortabel und Sie erhalten Ihr Geld schnell zurück.

Versicherung nicht genutzt? Dann gibt's Geld zurück!

Sie haben ein Jahr lang keine Leistungen in Anspruch genommen? Dann erhalten Sie einen Teil Ihrer gezahlten Beiträge zurück. Das gilt auch dann noch, wenn Sie bestimmte Vorsorgeuntersuchungen, Schutzimpfungen oder eine professionelle Zahnreinigung in Anspruch genommen haben. (Die Höhe der Rückerstattung hängt vom versicherten Tarif ab und wird Jahr für Jahr neu festgelegt.)



Gut zu wissen:

Beamtenanwärter profitieren für das Jahr 2024 von einer Rückerstattung in Höhe von 50 Prozent!

Mehr als eine gesunde Portion Leistung

Voller Schutz für Ihre Gesundheit: Hier finden Sie wichtige Leistungen auf einen Blick. Wir sind für Sie da – vertrauen Sie auf unsere Unterstützung.

ARAG BeihilfeBest

Rumdum gut versichert auf höchstem Niveau

Beim Arzt

- Erstattung über Höchstsätze GOÄ
- Direkt zum Facharzt
- Brillen & Kontaktlinsen maximal 600 € Rechnungsbetrag, alle 2 Jahre
- Laser-OP Auge maximal 4.000 € Rechnungsbetrag alle 5 Jahre, maximal 600 € in den ersten 24 Monaten
- Heilpraktiker
- Alternativmedizin
- Ambulante Kur
- Ambulante Psychotherapie
- Vorsorge über GKV-Niveau
- Impfungen
- Arzneimittel
- Heilmittel zum Beispiel Massagen, Krankengymnastik, Ergotherapie, Logopädie
- Hilfsmittel ab 1.000 € Rechnungsbetrag Zusage nötig, sonst 80 %
- Kinderwunschbehandlung

Im Krankenhaus

- Erstattung über Höchstsätze GOÄ
- Unterbringung im Mehrbettzimmer
- Privatkliniken
- Rooming-In bis 12 Jahre
- Krankentransport und Krankenfahrten
- Stationäre Kur maximal 300 € Rechnungsbetrag pro Tag

Zusätzlich noch abgesichert

- Geburtsvorbereitungskurs
- Schwangerschaftskurs
- Rückbildungskurs
- Weltweit versichert inkl. Rücktransport

Zahnmedizin

- Erstattung über Höchstsätze GOZ
- Professionelle Zahnreinigung
- Zahnbehandlung
- Zahnersatz
- Implantate
- Kieferorthopädie
- Alle Material- und Laborkosten versichert
- Keine Zahnstaffel
- Keine Pflicht zur Vorlage eines Heil- und Kostenplans

Was sind Höchstsätze GOÄ/GOZ?

Die Gebührenordnung für Ärzte (GOÄ) und Zahnärzte (GOZ) regelt, wie hoch Ärzte ihre Leistungen abrechnen können. Für besonders umfangreiche Behandlungen oder Zusatzleistungen dürfen sie höhere Gebührensätze geltend machen. In medizinisch begründeten Fällen ist sogar eine Überschreitung der Höchstsätze erlaubt.

BeihilfeKlinik

Noch besser versorgt im Krankenhaus

- Freie Arzt- und Klinikwahl
- Chefarztbehandlung
- 2-Bettzimmer im Krankenhaus

BeihilfeEinbett

So entspannt wie möglich gesund werden

- 1-Bettzimmer im Krankenhaus

BeihilfeErgänzungBest

Schließt Leistungslücken der Beihilfe, zum Beispiel für

- Behandlungen beim Arzt, im Krankenhaus oder beim Zahnarzt (bei Überschreitung der Höchstsätze)
- nicht beihilfefähige Arzneimittel
- Zahnersatz (inkl. Implantate)
- Brillen & Kontaktlinsen, Laser-OP Auge
- Absicherung im Ausland

Unser Anliegen: Bezahlbare Beiträge – auch im Alter



Sie möchten später mal genug Geld für die schönen Dinge des Lebens haben? Das wünschen wir uns auch für Sie. Und geben deshalb unser Bestes, damit die Beiträge für Ihre private Krankenversicherung auch im Alter bezahlbar bleiben.

So kalkulieren wir Ihre Beiträge

In der Regel werden mit zunehmendem Alter mehr medizinische Leistungen in Anspruch genommen. Die Folge: Ihre Beiträge müssten steigen. Damit das nicht passiert, legen wir einen Teil Ihrer Beiträge für später zurück. Im Alter wird das angesparte Geld dann eingesetzt, um die höheren Kosten zu decken. **Ihr Beitrag erhöht sich allein durch das Älterwerden also nicht.**

Zusätzliche Vorsorge durch Prämienzuschlag

Das gibt noch mehr Sicherheit: Der gesetzlich vorgeschriebene Zuschlag in Höhe von **10 Prozent** sorgt dafür, dass zusätzliches Geld zur Stabilisierung der Beiträge im Alter angespart wird. Dieser Zuschlag ist im Krankenversicherungsbeitrag bereits enthalten und **entfällt zum Ende des Kalenderjahres, in dem Sie 60 Jahre alt werden.**



Die Beiträge von Anwärtern enthalten noch keine Sparanteile. So profitieren Anwärter von günstigen Beiträgen.

Gesundheit ist Familiensache

Von den Privilegien der privaten Krankenversicherung profitieren auch Ihre beihilfeberechtigten Angehörigen. Denn sie können unter bestimmten Umständen günstig mitversichert werden.

Schützen Sie Ihre ganze Familie

Anspruch auf Beihilfe haben nicht nur Beamtenanwärter und Beamte. Auch Ehe- oder Lebenspartner mit geringem Einkommen und Kinder (in der Regel bis zum 25. Lebensjahr) profitieren unter bestimmten Voraussetzungen von der Beihilfe. Sie können sich ebenfalls privat versichern.



Ihr Vorteil: Weil für Angehörige in der Regel hohe Beihilfesätze gelten, ist die private Krankenversicherung für Angehörige meistens wesentlich günstiger als für Beamte selbst – bei den gleichen, hervorragenden Leistungen.

Beispielhafte Beiträge* für die Familie

	ARAG BeihilfeBest
Beitrag Beamter	270,94 €
Beitrag Ehepartner	197,88 €
Beitrag Kind	39,44 €

30-jähriger Beamter bei der Polizei NRW, 30-jähriger Ehepartner, ein Kind (6 Jahre). Beihilfesätze: Beamter 50 %, Ehepartner 70 %, Kind 80 %.

* inklusive gesetzlichem Zuschlag und privater Pflegepflichtversicherung bei Erwachsenen



Smart versichert als Heilfürsorgeberechtigter

Sie haben Anspruch auf freie Heilfürsorge? Dann trägt der Dienstherr für eine bestimmte Zeit Ihre Gesundheitskosten, erst später erhalten Sie Beihilfeleistungen. Wir empfehlen Ihnen bereits jetzt den Einstieg in unsere private Krankenversicherung. Sichern Sie sich so schon heute gute Konditionen für morgen!

Weshalb eine private Absicherung schon jetzt sinnvoll ist

Die freie Heilfürsorge bietet bestimmten Berufsgruppen Krankenversicherungsschutz für einen begrenzten Zeitraum: in der Ausbildung oder während des Erwerbslebens – je nach Bundesland und Beruf. Im Anschluss daran folgt der Anspruch auf Beihilfe-Leistungen. Dann wird eine zusätzliche private Krankenversicherung erforderlich. Ein frühzeitiger Abschluss lohnt sich, um später höhere Beiträge und Risikozuschläge infolge von Krankheiten zu verhindern.

Gesundheitszustand sichern

Besteht die Absicherung über die Heilfürsorge nur während der Ausbildung, empfiehlt sich die „**kleine Anwartschaft**“. Mit einer Anwartschaft sichern Sie sich heute schon den Versicherungsschutz für die Zeit nach der Ausbildung. Beim Abschluss der Versicherung wird der aktuelle Gesundheitszustand festgeschrieben, das heißt: Wenn der Versicherungsschutz nach der Ausbildung beginnt, gibt es keine erneute Gesundheitsprüfung. Verschlechterungen der Gesundheit haben also keine Auswirkungen mehr auf den Beitrag, zum Beispiel in Form von Risikozuschlägen.

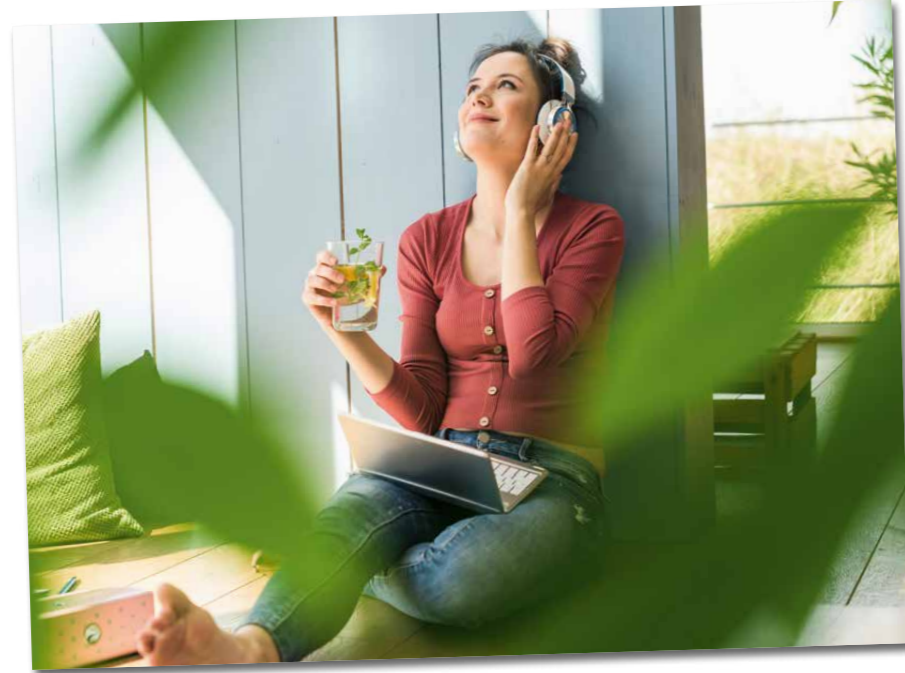


Gesundheitszustand & Eintrittsalter sichern

Sie sind erst im Ruhestand beihilfeberechtigt? Dann kommt eine „**große Anwartschaft**“ in Frage. Diese schützt Sie nicht nur vor einer erneuten Gesundheitsprüfung, wenn Sie die Versicherung im Alter aktivieren, sondern auch vor den altersbedingten höheren Einstiegsbeiträgen: Entscheiden Sie sich im Alter von 25 Jahren zum Beispiel für die große Anwartschaft, dann profitieren Sie bei der Aktivierung der Versicherung im Ruhestand, zum Beispiel mit 67 Jahren. Sie zahlen in diesem Fall mit 67 Jahren nur den Beitrag, den Sie auch dann zahlen würden, wenn ihr Versicherungsschutz bereits im Alter von 25 Jahren begonnen hätte.

Unsere Services – das beste Rezept für Ihre Zufriedenheit

Über die Tarifleistungen hinaus unterstützen wir Sie in vielen Bereichen mit nützlichen Services – schnell, unkompliziert und fast immer digital.* So sind wir sofort für Sie da, wenn Sie uns brauchen.



Arzt- und Kliniksuche

Mit unserer Unterstützung finden Sie ganz einfach den passenden Arzt oder die richtige Klinik. **Innerhalb von nur 48 Stunden erhalten Sie passende Empfehlungen.** Übrigens auch dann, wenn Sie eine medizinische Zweitmeinung oder den Rat eines Spezialisten benötigen.

Arztbesuch per Video

In bestimmten Fällen** ist der Arztbesuch vor Ort nicht unbedingt notwendig. Sprechen Sie mit erfahrenen Ärzten aus verschiedenen Fachrichtungen bequem per Video, rund um die Uhr. Bei Bedarf erhalten Sie auch eine Überweisung, ein Rezept oder eine Arbeitsunfähigkeitsbescheinigung.

Digitale Schmerztherapie

Eine individuelle Therapie per App hilft, Schmerzen vorzubeugen oder zu reduzieren.

- ✓ Jeden Tag neue auf die persönlichen Bedürfnisse abgestimmte Übungen
- ✓ Für über 100 Diagnosen und verschiedene Schmerzbereiche am ganzen Körper
- ✓ Bei Problemen oder Beschwerden Chat-Beratung mit Physiotherapeuten

Gesundheits-Coaching

Ein persönlicher Coach hilft bei Diabetes Typ II, Herz- oder Schmerzerkrankungen, die Lebensqualität zu verbessern.



Alle Services online unter:
www.ARAG.de/kv-services/

* Einige Services werden von Kooperationspartnern erbracht und können nur angeboten werden, solange die jeweilige Kooperation besteht.

** Ein digitaler Arztbesuch ist möglich, wenn nach allgemein anerkannten fachlichen Standards ein persönlicher ärztlicher Kontakt nicht erforderlich ist.

Direkt zum richtigen Service



Schneller zu passenden Ärzten, Kliniken und Gesundheitservices – mit ihrem digitalen Gesundheitsnavi! Sagen Sie Roodie einfach, was Ihnen fehlt oder wonach Sie suchen. Roodie kümmert sich für Sie um passende Vorschläge.



Mehr zu Roodie erfahren:
www.roodie-health.com/arag

In guten Händen dank unserer Zahnexperten

Ein Team aus zahnmedizinisch ausgebildeten Experten kümmert sich um Ihre Zahngesundheit, zum Beispiel mit der Suche und Empfehlung von passenden Zahnärzten, Prüfung von Heil- und Kostenplänen vor Behandlungsbeginn.

Rund um Schwangerschaft & Baby

- ✓ Vielseitige Unterstützung für werdende Mütter oder Väter: Vermittlung von Hebammenleistungen
- ✓ Digitale Kurse und Online-Trainings von Spezialisten: Geburtsvorbereitung, Rückbildung, Stillen, Baby-massage

Digitale Ernährungstherapie

Ernährungsfachkräfte unterstützen dabei, die tägliche Ernährung langfristig umzustellen, beispielsweise bei Übergewicht oder Diabetes.

Schnelle psychologische Unterstützung

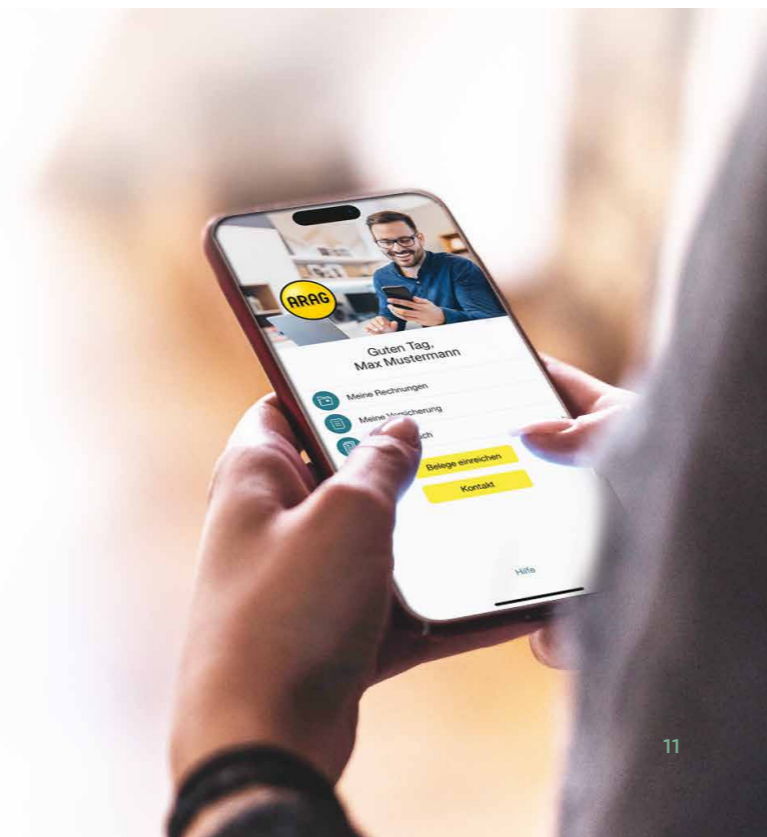
- Wir helfen schon bei ersten Anzeichen einer psychischen Belastung:
- ✓ Video-gestützte Online-Therapie
 - ✓ Vermittlung ambulanter Psychotherapieplätze mit bevorzugter Terminvergabe

Kostenerstattung einfach digital

Schicken Sie uns Rechnungen, Rezepte und andere Dokumente einfach online – bequemer geht's nicht!

- ✓ **Belege online einreichen** und Bearbeitungsstand bequem verfolgen
- ✓ **Leistungsabrechnung per App**, Kosten werden schneller erstattet
- ✓ **Wichtige Gesundheitsdaten** haben Sie immer dabei
- ✓ **Alle Details** zu Ihrem Versicherungsschutz auf einen Blick

Mehr Infos unter:
www.ARAG.de/GesundheitsApp



Hilfe bei Behandlungsfehlern: Patienten-Rechtsschutz und Rechtsberatung

Als weltweit größter Rechtsschutz-Versicherer wissen wir, wie wichtig auch Ihr Recht als Patient ist. Deshalb ist in unserer privaten Krankenversicherung ein Patienten-Rechtsschutz eingeschlossen.

So nur bei der ARAG

Mediziner, Physiotherapeuten, Apotheker und Klinikpersonal geben jeden Tag ihr Bestes. Trotzdem kann jedem einmal ein Fehler unterlaufen. Als Patient erhalten Sie bei Behandlungs- oder Aufklärungsfehlern und daraus resultierenden Schadenersatzansprüchen rechtliche Rückendeckung:

- ✓ Empfehlung eines spezialisierten Anwalts, der Ihre Rechtsfragen als Patient gern beantwortet
- ✓ Übernahme Ihrer Anwalts- und Gerichtskosten durch alle Instanzen – bis zu einer Millionen Euro in Europa und bis zu hunderttausend Euro weltweit je Rechtsschutzfall (falls erforderlich)
- ✓ Ohne Selbstbeteiligung für Sie

ARAG JuraTel® – telefonische Erstberatung durch einen Anwalt

Sie möchten sich nach einem Behandlungs- oder Aufklärungsfehler erst einmal anwaltlich beraten lassen? Kein Problem: Im Rahmen unserer Erstberatung geben Ihnen Rechtsanwälte einen ersten Rat und eine rechtliche Einschätzung – rund um die Uhr.